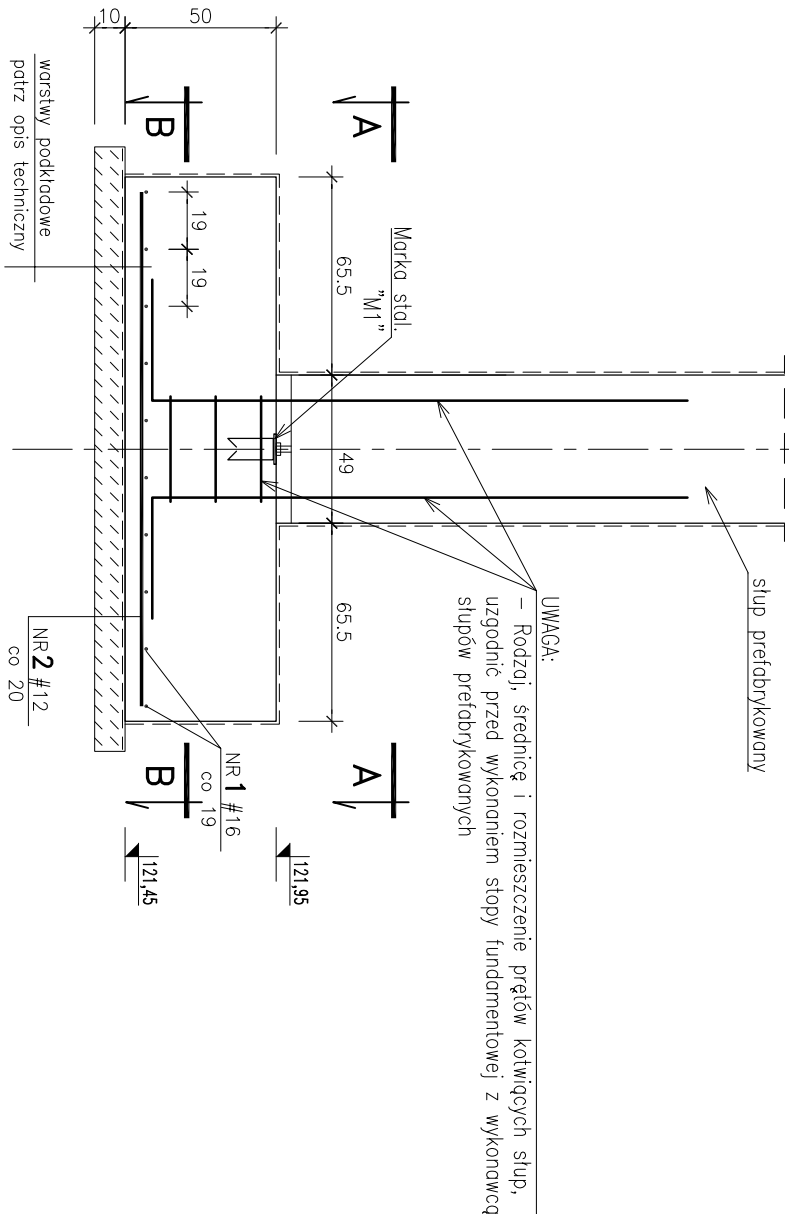
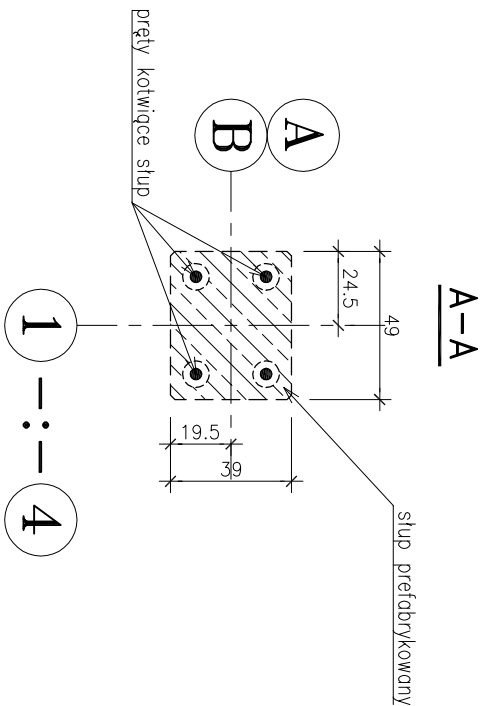


1 --:-- 4



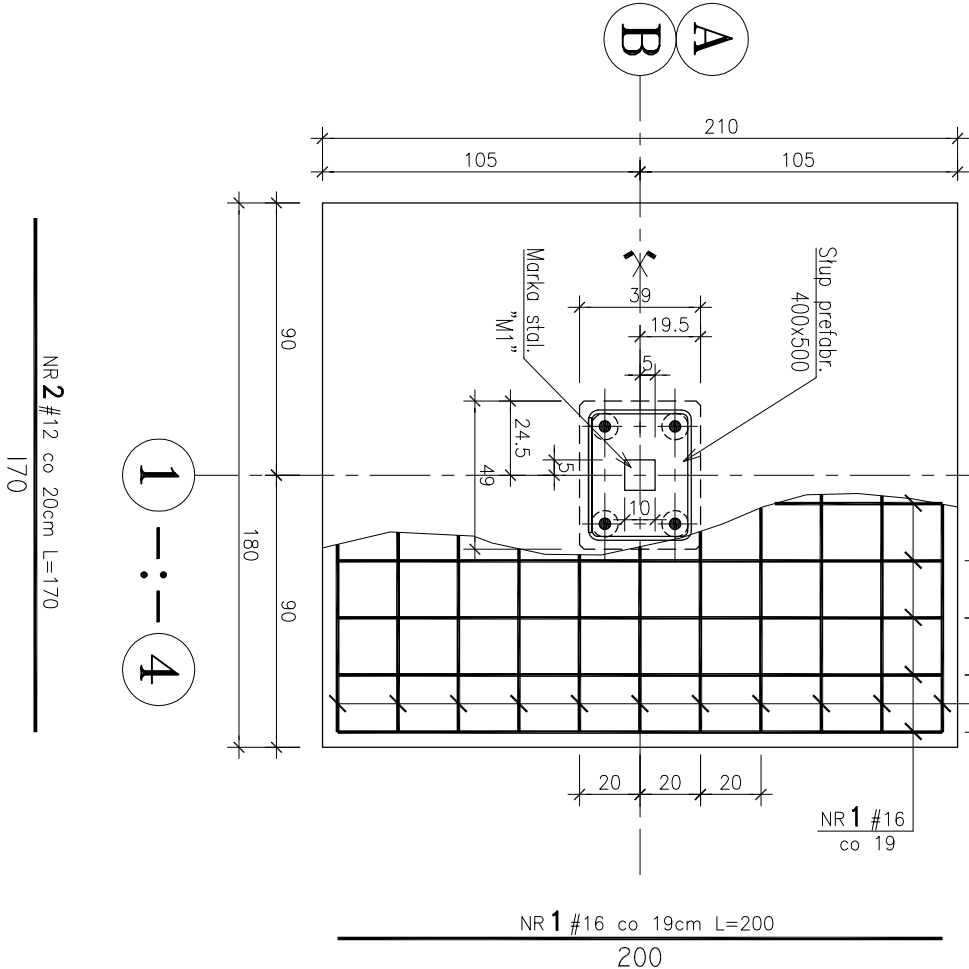
szt. 8 skala 1:25

OB. 11 – STOPA FUNDAMENTOWA “F-1”




- UWAGI:
- otulenie prętów zbrojenia głównego 5cm
 - izolacja pionowa i pozioma wg opisu technicznego
 - wszystkie wymiary korygować na budowie,
 - rysunek rozpatrywać łącznie z projektami innych branż
 - pręty kotwiące słup wypuszczane ze stopy wg wytycznych i rozwiązań systemowych producenta słupów prefabrykowanych
 - podczas betonowania stopy umieścić markę “M1”

BETON: C20/25, XC1, Dmax20
STAL ZBROJENIOWA:
A-IIIIN (B500SP)
Ø A-III (RB400W)



NR 2 #12 co 20cm L=170
170

Jednostka projektowa:	AF PROJECTS Sp. z o.o. WARSZAWA POLSKA 03-774 Warszawa, ul. Wojnicka 2 tel. (+48 +22), 670-22-12, 818-41-02, fax 818-28-13	
Temat (Obiekt):	Przebudowa i rozbudowa miejskiej oczyszczalni ścieków w Chorzeliach	
Nazwa rysunku	OB. 11 - STOPA FUNDAMENTOWA "F-1"	
Zamawiający:	Gmina Chorzeli, ul. Komosińskiego 1, 06-330 Chorzeli	
Funkcja:	Imię i nazwisko	Nr upr.
Gl. Projektant:	mgr inż. Krzysztof Wróblewski	St. 55/88
Projektował:	inż. Andrzej Grudzeń	KL-230/90
Opracował:	mgr inż. Dariusz Wójcicki	
Sprawił:	mgr inż. Małgorzata Grudzeń	KL-106/93
Branża:	Konstrukcyjna	Skala: 1:25
		Stadium: PW
		Data: 09.2013r.
		Nr rysunku 11-K-09